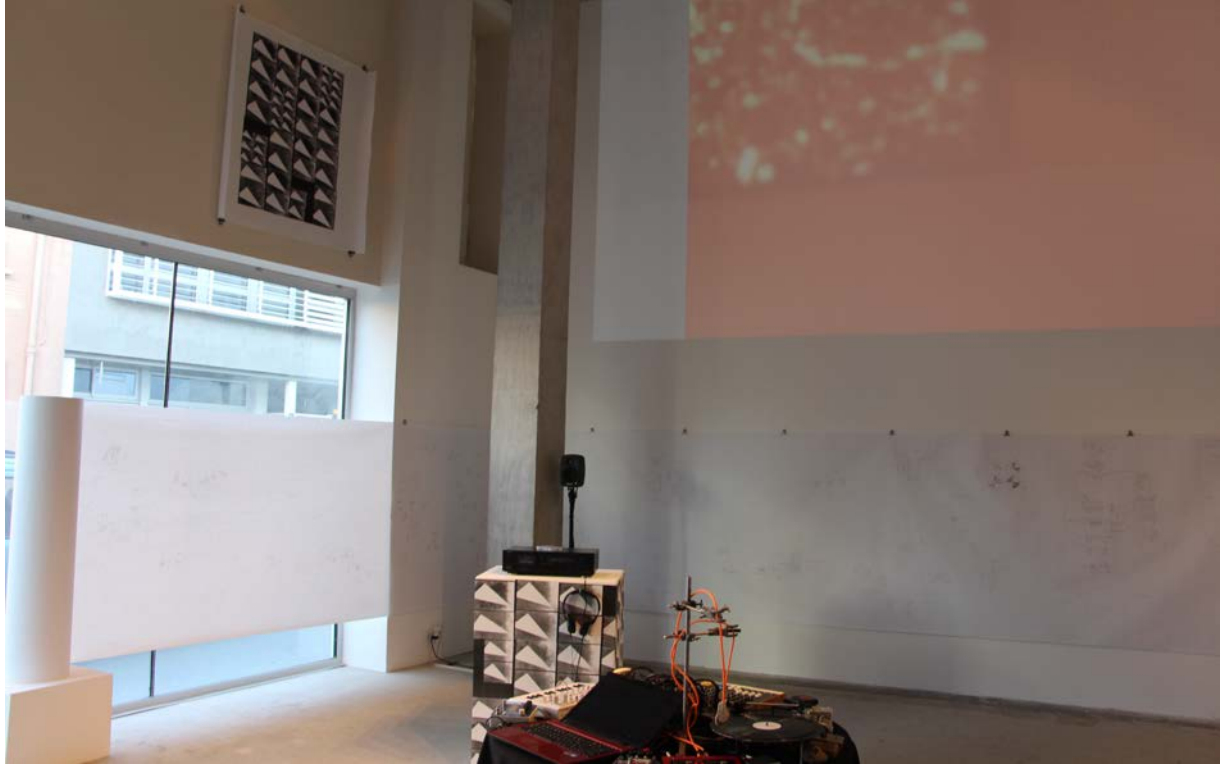


**Graham Dunning**    *Schéma*            (seconde salle)

Vue d'ensemble



vue d'ensemble des œuvres suivantes :

*Schéma* (2017), Pencil on paper roll (à gauche)

*UFO* (2017), Photocopy collage (sur le mur de gauche en haut)

*Monochrome* (2017), Cassette album (au milieu)

*Verti-Forma* (2017), Video collage from found slides, 19'30" (en arrière plan)

## Vue d'ensemble



vue d'ensemble des œuvres :

*Schéma* (2017), Pencil on paper roll (en arrière plan)

*Monochrome* (2017), Cassette album (au milieu)

*Verti-Forma* (2017), Video collage from found slides, 19'30" (en arrière plan)

## Vue d'ensemble



vue d'ensemble des œuvres suivantes :

*Schéma* (2017), Pencil on paper roll (à gauche)

*Real Data* (2017), Video and audio: mis-interpretation of data, 22'35" (en arrière plan)

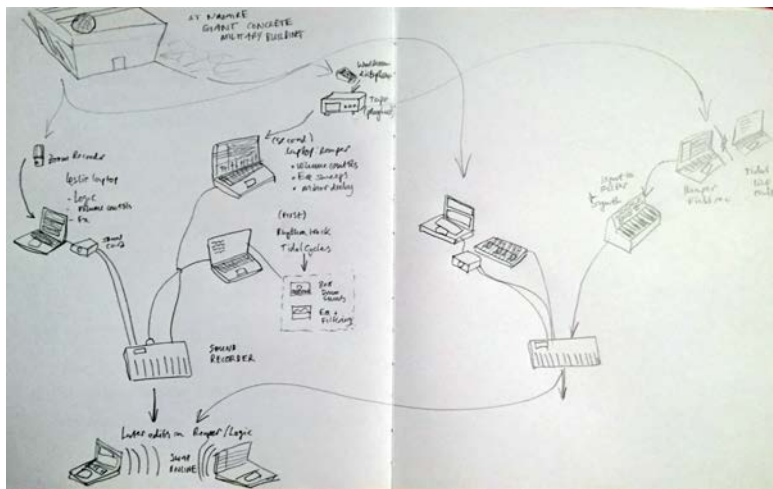
*Modified records : Monochrome series* (2017), Records with adhesive vinyl and bolts

*Trap Set* (2017), Broken cymbals, rolls of tape

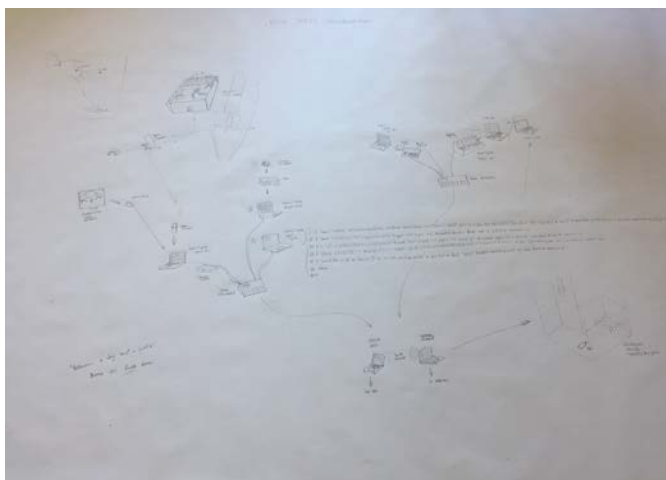


photographie de l'oeuvre *Trap Set*

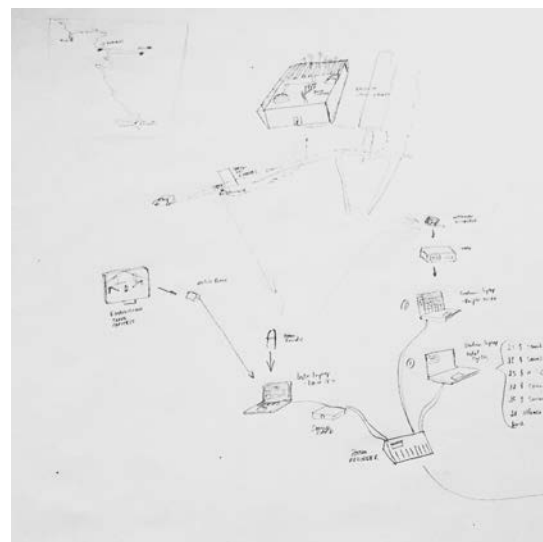
Schéma (2017), Pencil on paper roll



esquisses préparatoires sur un carnet de croquis



détail de l'oeuvre Schéma



détail de l'oeuvre Schéma

*Modified records : Monochrome series (2017), Records with adhesive vinyl and bolts*



détail de l'oeuvre *Modified records : Monochrome series*



vinyles utilisés pour une performance

*Monochrome* (2017), Cassette album



photographie de l'oeuvre *Monochrome*



photographie des éléments de *Monochrome* avant installation

*Tonight* (2017), Video and audio: studio performance, 11'50"



extrait vidéo de *Tonight*



Real Data (2017), Video and audio: mis-interpretation of data, 22'35".



Vue de l'œuvre *Real Data*

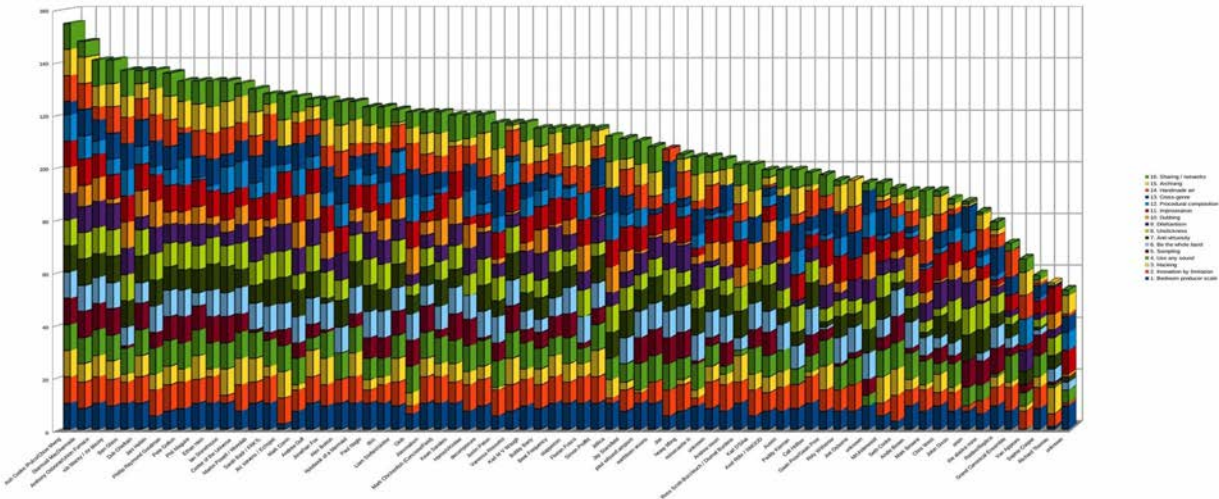
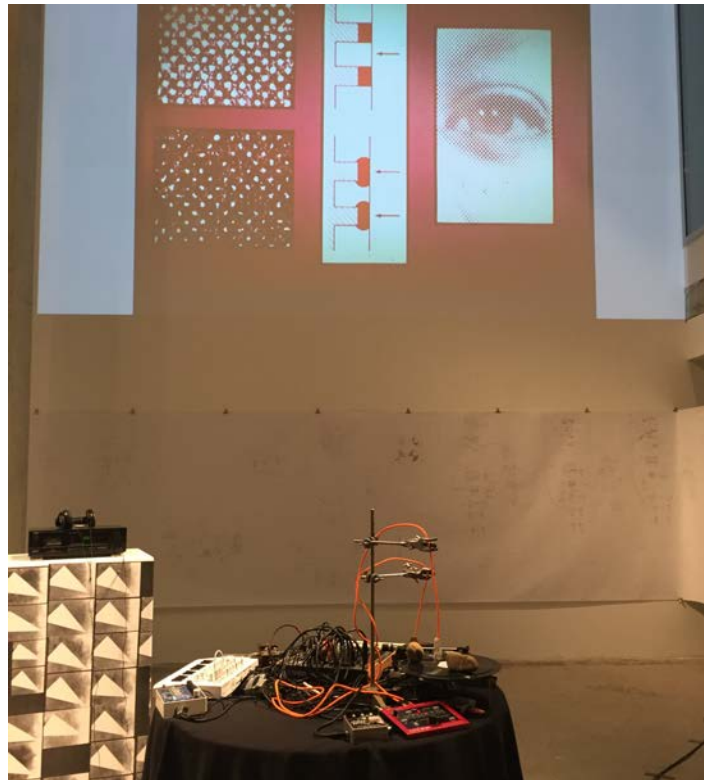


Image extraite de la vidéo *Real Data*



Vue d'exposition : œuvre *Real Data*

*Verti-Forma* (2017), Video collage from found slides, 19'30"



Vue d'exposition : *Verti-Forma* (en arrière plan).



Recherches musicales en atelier #1



Recherches musicales en atelier #2