

RÉSIDENCES CROISÉES : FRANCE & BRÉSIL
Nantes & Récife
2022-2025



Paradise

Centre d'art contemporain
Recherche & expérimentations

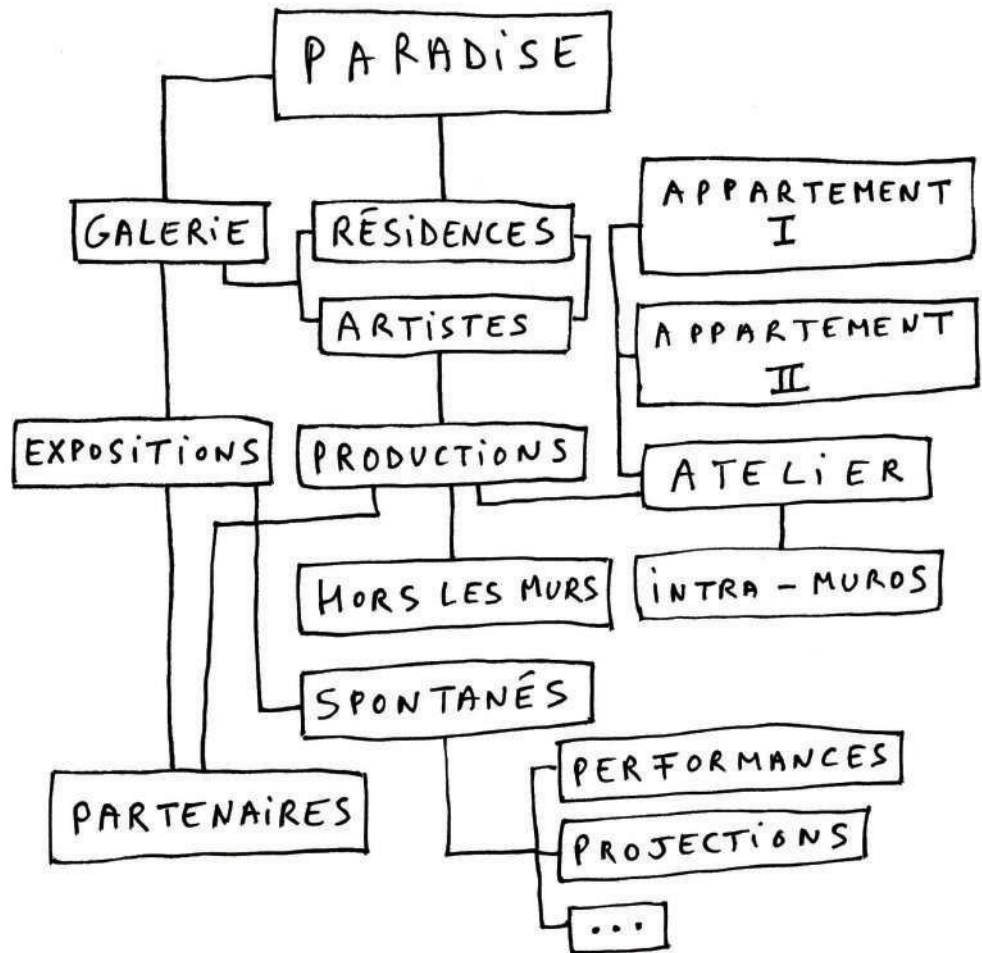
<https://www.galerie-paradise.fr>

Facebook GalerieParadise

Instagram @galerie_paradise

Vimeo paradisetv

6 rue Sanlecque
44000 Nantes
06 61 70 80 96



04 - Du 25 au 26 avril 2025

Ziel Karapotó

Rencontre avec l'artiste Brésilien

Programme résidences croisées

Ouverture de la saison culturelle

France & Brésil 2025 à Nantes





05 - Du 14 mai au 14 juin 2025

Programme résidences croisées

Ziel Karapotó

SERIGY





07 - Du 21 juin au 19 juillet 2025

Archives # 8

Résidences croisées France & Brésil
Entre les années 2022 et 2025
Échanges d'artistes Français de
Nantes et de Récife au Brésil

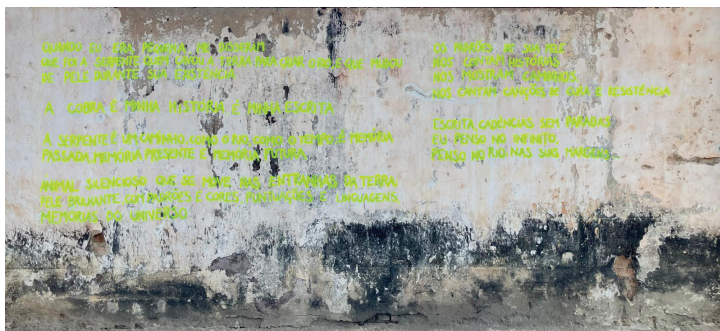
Nahomi Del Aguila
Ziel Karapotó
Abiniel João Nascimento
Igor Porte
Juliana Alves Xukuru
Céleste Richard Zimmermann





2024 - Nahomi Del Aguila

Résidence Usina de Arte



2023 - Céleste Richard Zimmermann

l'Oficina Francisco Brennand



2023

Artiste de Récife

Juliana Alves Xukuru

Kaplé : Danser avec la terre et le ciel

Rencontre et exposition des œuvres déjà existantes

Résidence à Paradise

Du 19 octobre au 30 novembre 2023

Juliana Alves Xukuru (1985)

originaire du territoire Xukuru Ororubá,

Pesqueira, Pernambuco - Brésil.

Artiste visuelle autochtone, appartenant au peuple Xukuru Ororubá et Xukuru de Cimbres. Maîtrise en Arts Visuels du Programme Associé de Post-Graduation en Arts Visuels de l'Université Fédérale de Paraíba et l'Université Fédérale de Pernambuco PPGAV (UFPB/UFPE). Licence en arts visuels de l'Université fédérale de Paraíba (UFPB) en 2016. Elle est actuellement chercheuse au Groupe de Recherche en enseignement des arts visuels (GPEAV) de l'UFPB et du projet Cultures de l'antiracisme en Amérique latine (CARLA), basé à l'Université de Manchester, au Royaume-Uni, qui rassemble un réseau d'universités en Amérique du Sud: l'Université fédérale de Bahia (UFBA), l'Université nationale de Colombie (UNAL) et l'Université nationale de San Martin (UNSAM). Elle est membre de l'Association nationale des chercheurs en arts plastiques (ANPAP).





2023

Artiste de Récife

Juliana Alves Xukuru

**Krippoò : Les femmes qui soutiennent
le monde**

Exposition des œuvres réalisées lors de sa
résidence à Paradise du 6 au 20 décembre 2023

Le plan de travail proposé fait partie de la méthodologie artistique culturelle pour les arts visuels, que j'ai élaborée, en tant qu'artiste et chercheur indigène invité, pour les actions du Projeto Ciência e Arte Indígena do Nordeste (CAIM) à l'Université Fédérale de Pernambuco en 2022. Une recherche qui propose des actions artistiques culturelles basées sur le rituel indigène Toré dans la cosmovision de l'ethnie Xukuru. Considérer le Toré Xukuru comme une forme artistique culturelle, c'est considérer les différentes formes de manifestation de chaque participant, dans un effort pour entrer activement avec respect dans un certain corps territoire et le comprendre, à partir de votre participation sensible, pour entrer dans le rythme de les autres membres, respectent la pertinence de cet organe territorial en tant qu'être vivant. C'est dans ce sens que j'espère collaborer pour renforcer la conscience environnementale dans la résidence à Nantes, que je propose trois moments de partage avec la réalisation de l'action culturelle artistique Toré Xukuru.





2022

Artiste de Nantes :

Igor Porte

Résidence à Usina de Arte et

Officina de Francisco Brennan, Récife

De Septembre à Octobre 2022

Igor Porte crée des œuvres sonores, utilisant souvent des enregistrements sur le terrain et des éléments mécaniques dans ses compositions. Les œuvres actives prennent la forme d'instruments, d'installations automatisées, d'objets sonores. Il prend part à des performances qui impliquent une collaboration et une improvisation avec d'autres artistes et des musiciens. Il a développé un intérêt pour l'extraction et la collecte d'objets lors de ses marches dans des espaces urbains abandonnés, des microcosmes anecdotiques de la ville, tels que des usines désaffectées, ou dans la nature qui l'entoure. Il cherche, manipule, écoute puis active des fragments du paysage qui nous entoure, afin de les percevoir autrement

Lors de la résidence, Il propose une installation sonore intitulée *Les arbres enchantés*, composée de Machaerium Aculeatum Raddi, microphones, hydrophone, « Piezos hybrides », ordinateur, interface audio, hauts-parleurs, Bromélia, gousse de Palmier, feuille de Palmier, fibre de Cocotier. Le végétal est perpétuellement tourné vers l'extérieur, il garde sous ses couches les marques d'un monde mouvant. « Enchantés », ces arbres font réapparaître des fragments du passé. Comme absorbés par leurs respirations amples et répétés, les événements sonores qui se déroulent aux alentours sont captés dans des phonographies de 60 secondes. Dans un second souffle ces réminiscences sonores resurgissent parmi les arbres, changeant ainsi notre perception de l'espace et du temps.



* [http://www.igorporte.com/les-arbres-enchant%*c3%a9*s.html](http://www.igorporte.com/les-arbres-enchant%c3%a9s.html)



2022

Artiste de Recife

Abiniel João Nascimento

Exposition 1

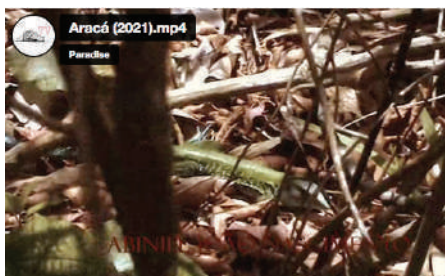
Rencontre et exposition d'oeuvres déjà existantes réalisées

lors de sa résidence à Paradise

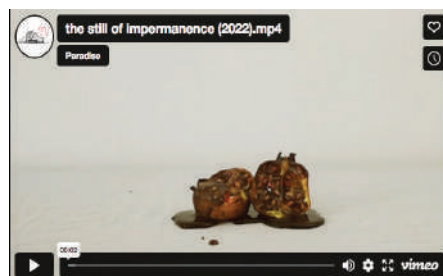
De Octobre à Novembre 2022

Abiniel João Nascimento (Pernambuco, Brésil, 1996)

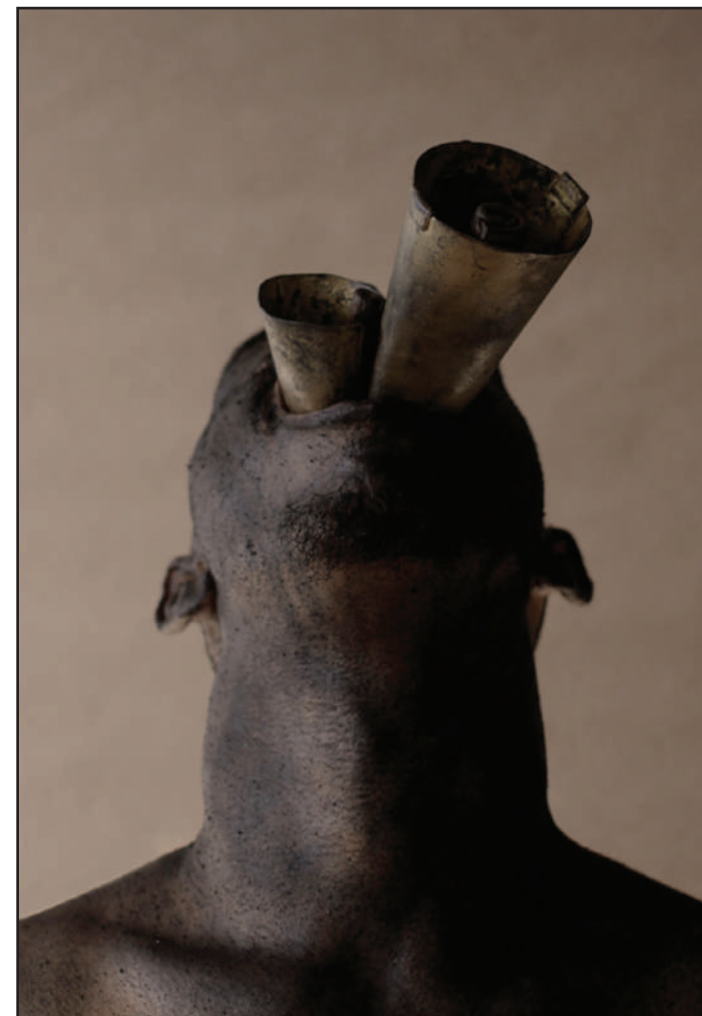
Diplômé en muséologie, chercheur et fondateur de Ka'a Îluru (Forest Mouth) – École de la mémoire. Membre du Collectif de Arte Negra et Indígena (Collectif d'art noir et indigène)– CARNI ; acteur culturel dans le collectif Indigène Alfazema Braba. Il s'intéresse à ce qui habite dans les confluences entre territorialité et spiritualité, la mémoire, le langage et l'imaginaire.



<https://vimeo.com/775864384>



<https://vimeo.com/759059626>





2022

Artiste de Récife

Abiniel João Nascimento

Exposition 2 : Além. Aquém. Aqui

Exposition des oeuvres réalisées
lors de sa résidence à Paradise
De Octobre à Novembre 2022



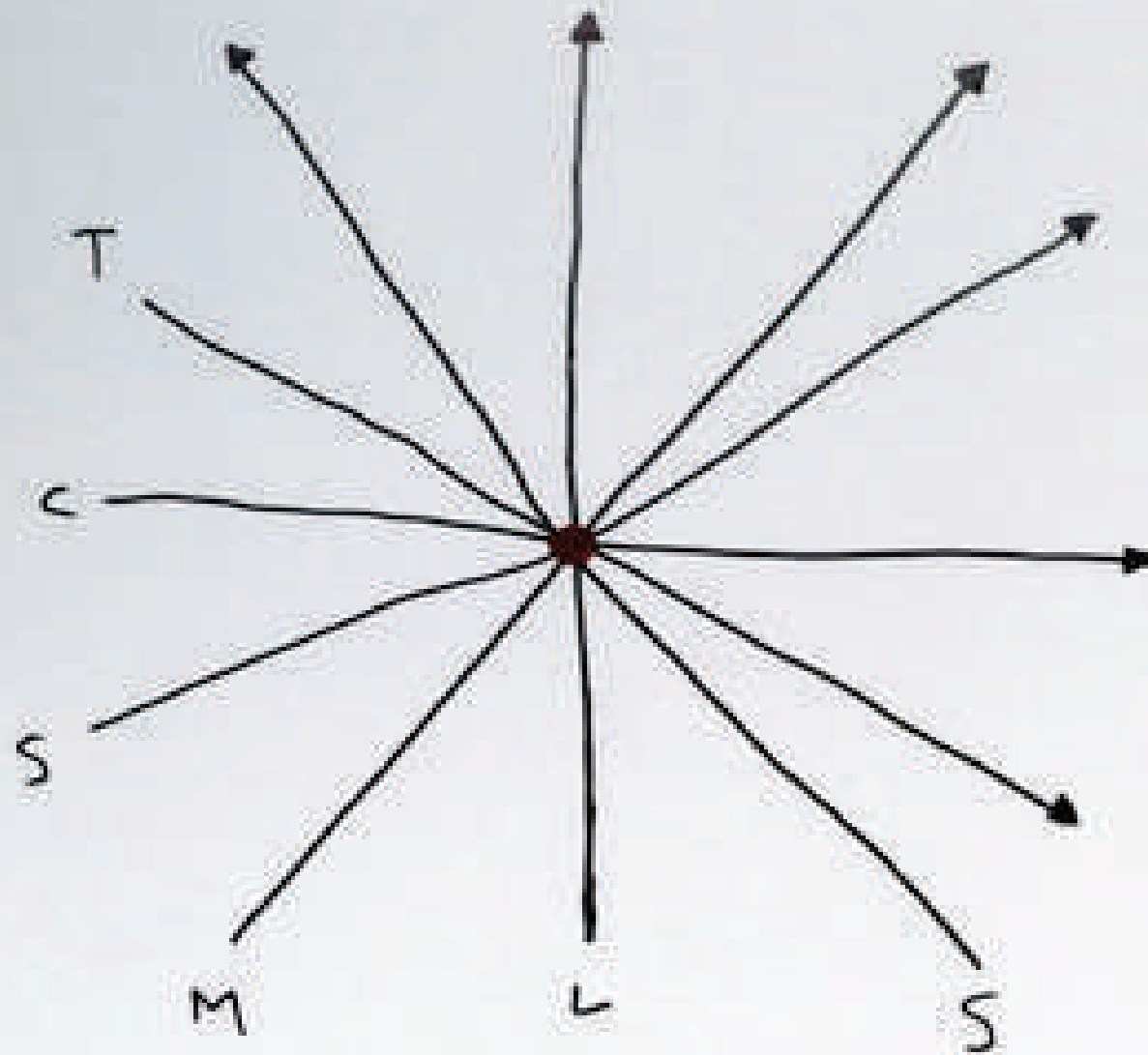
* <https://soundcloud.com/radio-paradise-757881892/entretien-avec-abiniel-joao>

* <https://soundcloud.com/radio-paradise-757881892/the-ocean-way-le-chemin-de-locean>

Traversant l'Atlantique, l'artiste recueille des réminiscences de rencontres qui continuent d'avoir lieu, mais qui révèlent, dans leurs strates, les chevauchements entre les langues et les constantes migrations vers le territoire français. Ces flux n'apportent pas seulement des corps avec eux, mais aussi différentes manières de créer et d'exister dans le monde. Dans l'élaboration des pièces qui seront partagées dans l'exposition, Abiniel porte son regard à ces vestiges des pratiques de non-oubli qui peuvent se retrouver aussi bien dans des objets trouvés dans les bazars et enlevés de leur fonction «naturelle», que dans des flashes oniriques qui formulent un langage entre les règnes, une communication entre les animaux, les plantes, les champignons, les pierres et les êtres humains, dysfonctionnel pour le modèle capitaliste en vigueur.

2022, Ariana NUALA





C O L O N I A L I S M E R E L A T I O N S

